

<= 6.Sınıf Testlerine Geri Git

6.Sınıf Duyu Organları Test

6.Sınıf Fen Bilimleri Dersi “**Duyu Organları**” Konusu Test soruları ve cevaplarıdır.

Soru sayısı: 35

Soru 1: Duyu organları hakkında verilen bilgilerden hangisi **yanlıştır**?

- A) Duyu organları beş tanedir.
- B) Deri vücut sıcaklığının ayarlanmasında görev alır.
- C) Burun, dil ile beraber tat almada görevlidir.
- D) Dilin ucu sadece tatlı tadı algılar.

CEVAP

Soru 2: Elif, kitabında yazanları okumakta zorluk çekmekte, Ali de tahtada yazılanları göremediğini söylemektedir. Elif ve Ali'nin göz kusurları sırası ile aşağıdakilerden hangisidir?

- A) Miyop, hipermetrop
- B) Hipermetrop, miyop
- C) Astigmat, hipermetrop
- D) Katarakt, miyop

CEVAP

Soru 3: Aşağıda verilen göz kusurlarından hangisinin tedavisi **yoktur**?

- A) Miyop
- B) Renk körlüğü
- C) Hipermetrop
- D) Katarakt

CEVAP

Soru 4: Kulak sağlığını korumak için aşağıda verilenlerden hangisinin yapılması gerekir?

- A) Kirli sularda yüzülmelidir.
- B) Kulağımızı kulak çöpleri ile temizlenmelidir.
- C) Yüksek sesle müzik dinlenmelidir.
- D) Kulağımız soğuktan korunmalıdır.

CEVAP

Soru 5: Duyu organlarının sağlığına dikkat eden kişi aşağıdakilerden hangisini **yapmamalıdır**?

- A) Çok sıcak ve çok soğuk besinler tüketmemek
- B) Güneşte uzun süre kalmamak
- C) Burnumuz kanadığında sırt üstü yatmak
- D) Burun kıllarını koparmamak

CEVAP

Soru 6: Aşağıda verilenlerden hangisi gözün en içte bulunan tabakasıdır?

- A) Ağ tabaka
- B) Damar tabaka
- C) Saydam tabaka
- D) Sert tabaka

CEVAP

Soru 7: Göz hastalıkları hakkında verilen bilgilerden hangisi doğrudur?

- A) Renk körlüğü kalıtsal bir hastalıktır.
- B) Şaşılık sonradan oluşabilir ve tedavisi yoktur.
- C) Kornea nakli şaşılık hastalığının tedavisinde kullanılır.
- D) Göze gelen fazla ışık göz sağlığı açısından sorun oluşturmaz.

CEVAP

Soru 8: Gözün içinde cismin net görüntüsünün oluştuğu yere ne denir?

- A) Sert tabaka
- B) Kör nokta
- C) Sarı benek
- D) Damar tabaka

CEVAP

Soru 9: Göz merceği hangi tabakada bulunur?

- A) Sert tabaka
- B) Damar tabaka
- C) Saydam tabaka
- D) Ağ tabaka

CEVAP

Soru 10: Aşağıda verilenlerden hangisi alt deride **bulunmaz**?

- A) Yağ tabakası
- B) Kan damarları
- C) Duyu almaçları
- D) Ölü hücreler

CEVAP

Soru 11: Gözün yapısı hakkında aşağıda öğrenciler bilgi vermektedir.

Kemal: İris göze gelen ışık miktarına göre göz bebeğinin büyüüp küçülmesini sağlar.

Kerim: Göze gelen ışık önce korneada, sonra göz merceğinde kırılır.

Kazım: Göz içerisinde görüntü ters oluşur.

Keriman: İris gözün sert tabakasında bulunur.

Öğrencilerden hangisinin verdiği bilgi **hatalıdır**?

- A) Kemal
- B) Kerim
- C) Kazım
- D) Keriman

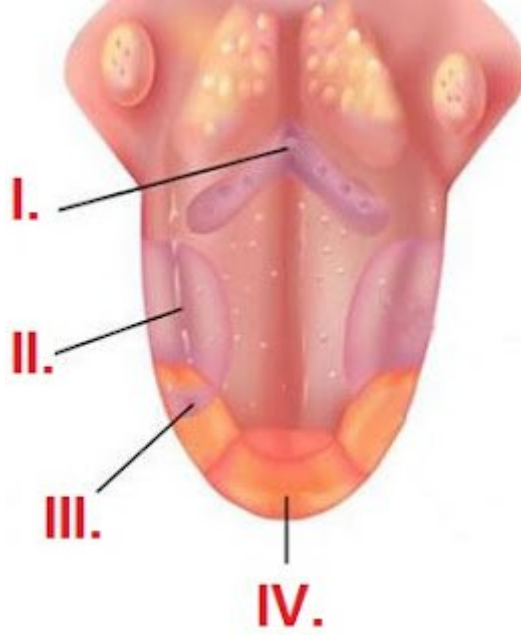
CEVAP

Soru 12: Gözün dış etkilerden korunmasını sağlayan yapısı aşağıdakilerden hangisidir?

- A) Damar tabaka
- D) Ağ tabaka
- C) Sert tabaka
- D) Retina

CEVAP

Soru 13: Dil üzerinde çeşitli bölgeler tat alma konusunda daha hassastır.



Yukarıda verilen dilin kısımlarından hangisi ekşi tadı daha çok algılar?

- A) I
- B) II
- C) III
- D) IV

CEVAP

Soru 14: Kulağımızda bulunan beyincikle beraber vücudumuzun dengesini sağlayan yapı aşağıdakilerden hangisidir?

- A) Yarım daire kanalı

- B) Salyangoz
- C) Östaki borusu
- D) Dalız

CEVAP

Soru 15: Aşağıdaki deriye ait yapılardan hangisi alt deride bulunur?

- I. Kıl kasları
- II. Ölü hücreler
- III. Sinir hücreleri

- A) I ve II
- B) I ve III
- C) II ve III
- D) I, II ve III

CEVAP

Soru 16: Kulak hakkında verilen bilgilerden hangisi **yanlıştır**?

- A) Kulak dış, orta ve iç kulak olmak üzere üç kısımdan oluşur.
- B) Çekiç, örs ve üzengi kemikleri orta kulakta bulunur.
- C) Kulak zarı iç kulakta bulunur.
- D) Kulağımız işitme ve denge organımızdır.

CEVAP

Soru 17: Aşağıdakilerden hangisi derinin görevlerinden birisi **değildir**?

- A) Vücut sıcaklığını ayarlama
- B) Vücudumuza mikropların girmesini engelleme
- C) Bütün uyarıların iletimini sağlama
- D) Solunum ve boşaltıma yardımcı olma

CEVAP

Soru 18: Aşağıdaki gözü oluşturan yapılardan hangisi görev bakımından diğerlerinden **farklıdır**?

- A) Sert tabaka
- B) Gözyaşı bezleri
- C) Damar tabaka
- D) Retina

CEVAP

Soru 19: Gözümüze ait yapılardan hangisinden ışık **geçmez**?

- A) Kornea
- B) Göz merceği
- C) İris
- D) Camsı cisim

CEVAP

Soru 20: Hipermetrop göz kusuru hakkında verilen bilgilerden hangileri doğrudur?

- I. Yakını göremez.
- II. Kalın kenarlı merceklerle düzeltilir.
- III. Görüntü sarı lekenin arkasında oluşur.

- A) I ve II
- B) I ve III
- C) II ve III
- D) I, II ve III

CEVAP

Soru 21: Kulağın yapısından hangisi işitmede görev **almaz**?

- A) Kulak kepçesi
- B) Kulak zarı
- C) Çekiç kemiği
- D) Yarım daire kanalları

CEVAP

Soru 22: Aşağıdaki duyu organlarından hangisi algılanacak maddenin sıvı içerisinde çözünmesi gerekir?

- A) Dil
- B) Deri
- C) Göz
- D) Kulak

CEVAP

Soru 23: Aşağıda verilen göz kusurlarından hangisi doğustandır?

- A) Miyop
- B) Şaşılık
- C) Hipermetrop
- D) Astigmat

CEVAP

Soru 24: Burnumuz hakkında verilen bilgilerden hangisi **yanlıştır**?

- A) Burnumuz uzun süre aynı koku ile karşılaşırorsa yorulur.
- B) Burnumuz solunum sistemi organıdır.
- C) Burnun kanaması sırasında burun tampon ile tıkanır ve geriye doğru yatılır.
- D) Burun içerisinde mukus tabakası mikropları tutar.

CEVAP

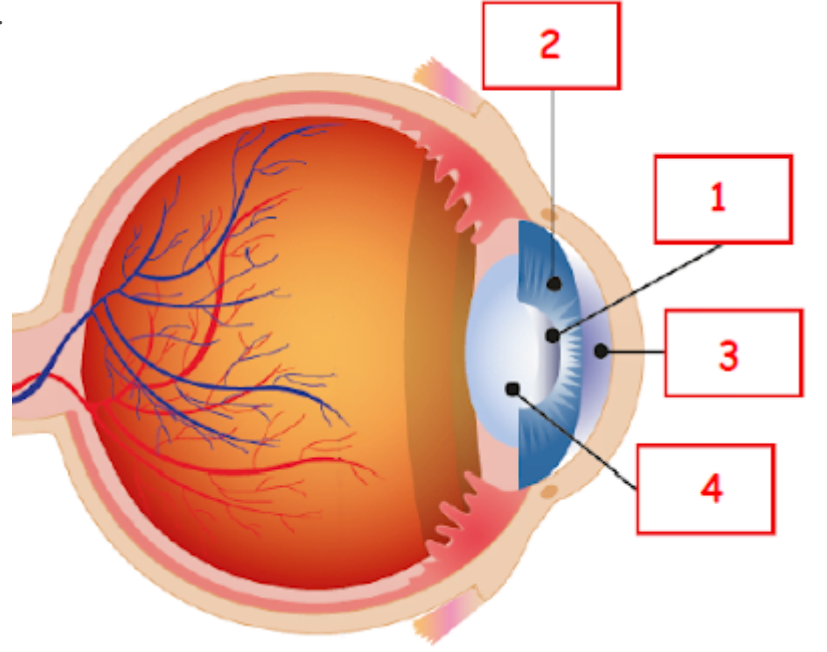
Soru 25: Karanlıktan aydınlığa geçen kişinin gözlerinde aşağıdakilerden hangisi gerçekleşir?

- I. Göz bebeği küçülür.
- II Göz merceđi kasılır.
- III. İris kasları kasılır.

- A) I ve II
- B) I ve III
- C) II ve III
- D) I, II ve III

CEVAP

Soru 26: Aşađıda göz modelinin bölümleri verilmiştir.



Bu bölümlerin hangilerinin isminde **hata** yapılmıştır?

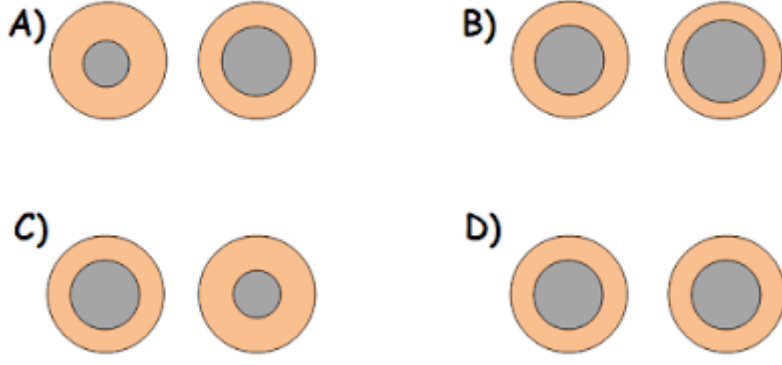
- 1 → Kornea
- 2 → İris
- 3 → Göz bebeđi
- 4 → Göz merceđi

- A) 1 ve 2
- B) 1 ve 3
- C) 3 ve 4
- D) 1, 2 ve 3

CEVAP

Soru 27: İrisin ortasındaki boşluđa göz bebeđi denilmektedir. Göz bebeđi göze gelen ışık miktarını ayarlar bu sayede gözümüz fazla ışıktan zarar görmez.

Karanlık odasından aydınlık bir ortama gelin bir kişinin göz bebekleri aşağıdaki şekillerden hangisi gibi olur?



CEVAP

Soru 28: Öğretmeni Sefa'nın cevaplama için "Görme organımız nedir?" sorusu sormuştur. Sefa'nın soruyu anlaması için hangi duyu organını öncelikli kullanması gerekir?

- A) Kulak
- B) Göz
- C) Burun
- D) Deri

CEVAP

Soru 29: Havadaki kokunun algılanması sırasında uyarının iletildiği yapılar verilmiştir.

- I. Mukus
- II. Sarı bölge
- III. Burun
- IV. Koku sinirleri
- V. Koku alma merkezi

Koku alınmasında bu yapı ve organların hangi sırayla görev yapar?

- A) III - I - II - IV - V
- B) III - II - I - IV - V
- C) III - I - II - V - IV
- D) III - II - I - IV - V

CEVAP

Soru 30: Aşağıda verilenlerden hangisi deri sağlığını korumak için alınması gereken tedbirlerden birisi **değildir**?

- A) Deride mikropların çoğalmaması için sık sık banyo yapmalıyız.
- B) Fazla Güneş ışığına maruz kalacaksa, güneş kremi kullanmalıyız.
- C) Derinin zarar görmemesi için hiç Güneş'e çıkmamalıyız.
- D) Çok fazla eldiven kullanılması deride alerjiye neden olabilir.

CEVAP

Soru 31: Tat alma sırasında gerçekleşen olaylar aşağıda karışık olarak verilmiştir.

- I. Almacılar, aldıkları uyarıları tat alma sinirlerine iletir.

- II. Besin maddeleri tükürük içinde çözünür.
III. Tat alma sinirleri beyindeki tat alma merkezini uyarır.
IV. Tat tomurcuklarındaki almaçlar uyarır.

Tat alma olayında gerçekleşen olayların doğru sıralaması aşağıdakilerden hangisidir?

- A) II - I - IV - III
B) II - IV - I - III
C) IV - II - I - III
D) II - IV - III - I

CEVAP

Soru 32: Zekeriya “Besinlerin tadının algılanabilmesi için tükürük içerisinde çözünmesi gerekir.” hipotezini test edebilmek için önce dilini kağıt mendil ile kurutuyor, dilinin üzerine koyduğu kesme şekerin tadını algılayamıyor. Daha sonra dilini kurutmadan kesme şekeri diline koyduğunda şekerin tadını algılayabiliyor. Zekeriya’nın bu deneyde bağımlı, bağımsız ve kontrol edilen değişkenlerin hangileri doğrudur?

- I. Bağımsız değişken, dildeki tükürük
II. Bağımlı değişken, şekerin tadı
III. Kontrol edilen değişken, peçete

- A) I ve II
B) II ve III
C) I ve III
D) I, II ve III

CEVAP

Soru 33: Aysel, internette araştırdığı tarif ile poğaçaya yapacaktır.

“Geniş bir kaba ılık süt, tuz, şeker ve mayayı harmanlayıp 15 dakika kadar dinlendirin. Ardından yağ ve yumurta beyazını ekleyip karıştırın unu azar azar ilave ederek kulak memesi kıvamına gelene kadar un ilave edin. Hamurun üstünü kapatıp sıcak bir yerde 1 saat kadar dinlendirin. İstedığınız şekli verip içine zeytin ve peynirleri ilave ederek üstüne de yumurtanın sarısını sürün. 10 -15 dakika kadar ısıtılmış fırına tepsiyi yollayın. 170 °C’de kızarana kadar pişirin. Poğaçaların piştiğini kokusundan anlayabilirsiniz. Şimdiden afiyet olsun.”

Aysel, poğaçaya yapılırken aşağıdaki duyu organlarından hangisini **kullanmamıştır**?

- A) Göz
B) Burun
C) Deri
D) Dil

CEVAP

Soru 34: KBB uzmanı, doktor Emrah bey aşağıdaki açıklamaları yapmıştır.

“Burun tıkanıklığı, sinüzit, geniz akıntısı şikayetleri bulunanlar, östaki borusu tıkalı olanlar, uçak yolculukları ve su altına dalmaktan uzak durmalıdır. Ayrıca dış kulak yolu yabancı cisimlerle, kulak çubuklarıyla temizlenmemeli. Silah atışları yapanlar, patlayıcılarla çalışan asker veya maden işçileri kulaklık kullanmalıdır.”

Yukarıdaki açıklamaları yapan doktorun kulağın hangi kısmının daha çok zarar görebileceğini söylemiş olabilir?

- A) Kulak yolu
- B) Östaki borusu
- C) Kulak zarı
- D) Yarım daire kanalları

CEVAP

Soru 35: Gözümüz en önemli duyu organlarından birisidir. Gözün önemini belirtmek için “Gözü gibi bakmak” deyimini çokça kullanılır. Bu kadar önemli olan gözün sağlığını korumak için aşağıdaki tedbirlerden hangisini almamıza gerek **yoktur**?

- A) A vitamini içeren besinler tüketmek
- B) Güneşli havalarda Güneş gözlüğü kullanmak
- C) Kitap okurken çok yakından okumamak.
- D) Gözlerimizi ıslak mendille silmek

CEVAP

6.Sınıf Duyu Organları Test İndir

[6.6.2 Duyu Organları Test.pdf](#)

Diğer Konular

- [6.Sınıf Duyu Organları Konu Anlatımı](#)
- [6.Sınıf Duyu Organları Doğru Yanlış Soruları](#)
- [6.Sınıf Duyu Organları Çalışma Kağıdı](#)